

Designguide

1.0 Indledning

- 1.1 Vision
- 1.2 Designguide
- 1.3 Tone of voice

2.0 Basis elementer

- 2.1 Logo
- 2.2 Logo farver
- 2.3 Logo minimum afstand
- 2.4 Logo placeringer
- 2.5 Ukorrekt brug af logo
- 2.6 Farver
- 2.7 Typografi
- 2.8 Fotostil
- 2.9 Grafisk element

3.0 Office line

- 3.1 Brevpapir
- 3.2 Visitkort
- 3.3 Labels
- 3.4 Mailsignatur

4.0 Kommunikation

- 4.1 Social Media
- 4.2 Website
- 4.3 Magasin/brochure
- 4.4 Annoncer
- 4.5 Plakater
- 4.6 Projektskilt
- 4.7 Skærme (animation)

5.0 Inspiration

- 5.1 Lysskilt
- 5.2 Merchandise

6.0 Support

- 6.1 Kontakt

0.1 Introduktion

1.0 Indledning

- 1.1 Vision
- 1.2 Designguide
- 1.3 Tone of voice

1.0 Indledning

1.1 Vision

Strategiske fokusområder: Bæredygtighed, velfærd og leg

Designskolen Koldings Strategiske rammekontrakt 2022–2025 med uddannelses- og forskningsministeren tjener som skolens strategi.

Forskning i design

Designskolen Kolding fik i 2010 status af forskningsbaseret uddannelse og har en forsknings- og uddannelsesstruktur, der følger Bolognadeklarationens principper. Udviklingen af uddannelsen og opbygningen af et forskningsmiljø inden for design er centrale opgaver for skolen i de kommende år, idet der fra samfundet og erhvervslivet stilles stadig større krav til de designere, der uddannes. Designere skal være i stand til at forstå og indgå i stadig mere komplekse sammenhænge både produktions- og samfundsmæssigt.

Samarbejde med erhvervslivet

Samarbejde med dansk og udenlandsk erhvervsliv er en hjørnesten i Designskolen Koldings strategi. Skolen har som målsætning kontinuerligt at opbygge og vedligeholde gode relationer til erhvervslivet. I skolens repræsentantskab og bestyrelse sidder repræsentanter fra Dansk Industri og designbranchen, der således direkte deltager i drøftelserne af designuddannelsens mål og indhold. Skolen arbejder kontinuerligt på at udbygge sine tætte samarbejdsflader med erhvervslivet.

Skolens øgede indsats i forhold til større udviklingsprojekter, virksomheds-samarbejder og praktikophold har givet en langt større opmærksomhed internt og eksternt omkring uddannelsens innovative potentiale og et langt bredere beskæftigelsesperspektiv.

Internationalt samarbejde

Internationalt indtager Designskolen Kolding en førende position. Skolen indgår i velfungerende samarbejdsnetværk i Norden og EU og har desuden samarbejdsaftaler med flere designskoler uden for EU. For at sikre, at Designskolen Kolding forsat udvikler sig og kan måle sig med de bedste, er det et strategisk indsatsområde for skolen kontinuerligt at pleje og udvikle internationale kontakter, netværk og samarbejdsrelationer og benchmarke skolens uddannelser med nogle af de bedste designskoler i verden.

Dansk design og den danske designuddannelse nyder fortsat en høj anerkendelse internationalt, et syn man som repræsentant for designuddannelsen møder i uddannelsens EU-netværk såvel som i designmiljøet i Europa og Kina. I en stadig skarpere global konkurrence indgår design og innovation som et centralt konkurrenceparameter, aktuelt og i fremtidens Danmark, hvilket naturligt vil rette fokus på at øge kvaliteten i designuddannelsen.

1.2 Designguide

Formålet med denne designguide er at skabe rammerne for et klart og sammenhængende grafisk udtryk for Kolding School of Design.

Grundtanken i designguidens retningslinier og principper er, at kunderne, studerende og brugerne skal have den samme oplevelse af Kolding School of Design uanset i hvilken sammenhæng, de møder os.

Det er med dét i sigte, at du skal arbejde med denne guide.

1.3 Tone of Voice

Instagram

Rettet mod dels kommende studerende, dels den kreative branche af følgere/kommende arbejdsgivere.

Hold ikke igen men **gi' den gas med fagordene**. I er i høj grad en fagspecialiseret uddannelse. Der kan ikke stå 'design' for meget. Det er svært at komme ind på skolen - det er ikke for hvem som helst, det er for "nørder"/kommende specialister. At blive nysgerrig på et felt handler i den grad om det begrebsapparat, der hører til feltet. Jf. 'Ord fra de fem linjer'.

Tal (alligevel) **uformelt**; det er inviterende og socialt. Brug 'du' og 'vi'. Brug de studerendes fornavne.

Tal **poetisk**. I er også en æstetik- og kunstelskende institution.

Tal om **følelser, håb og drømme**. Designprocesser er følelsesladede og ud-springer ofte af stærke værdier, medmenneskelighed, politisk bevidsthed, personlig "rettethed" - af mikroaktivisme.

Slip **kaos** løs i stories. Sådan er stories bedst. Både hvad angår ord og musik og "skramlede billeder". I er legende: show it don't tell it.

Bring de **personlige** bevæggrunde i spil. De er totalt fraværende. Hvorfor laver de studerende kirkebænke og dildoer. Hvem er personerne bag? Det er stærk storyfortælling om 'hvorfor design?'.

LinkedIn

Rettet mod virksomheder/kommende aftagere af færdiguddannede designere.

Tal **fagspecifikt** og **formålsrettet** og om **kvalifikationer**. Mindre uformelt, mindre kaotisk.

2.0 Basis elementer

- 2.1 Logo
- 2.2 Logo farver
- 2.3 Logo minimum afstand
- 2.4 Logo placeringer
- 2.5 Ukorrekt brug af logo
- 2.6 Farver
- 2.7 Typografi
- 2.8 Fotostil
- 2.9 Grafisk element

2.0 Basis elementer

2.1 Logo

Logoet skal altid fremstå i vores primære sort eller i hvid farve. Alternative scenarier er det muligt at sætte logoet i en farve ved særlige anledninger.

A) Primært logo

B) Sekundært logo

Må kun benyttes på avatar/profilfoto eller særskilte formater efter aftale med kommunikation/markedsføringsansvarlig. Se pkt. 6.1 Support/kontakt.

A)



KOLDING
SCHOOL
OF
DESIGN

B)



A)



KOLDING
SCHOOL
OF
DESIGN

B)



2.2 Logo minimum afstand

Sørg altid for at arbejde med en god mængde luft omkring logoet i alle situationer. Det gælder alle logostørrelser.

Denne vigtige regel sikrer en fremtrædende logo tilstedeværelse.

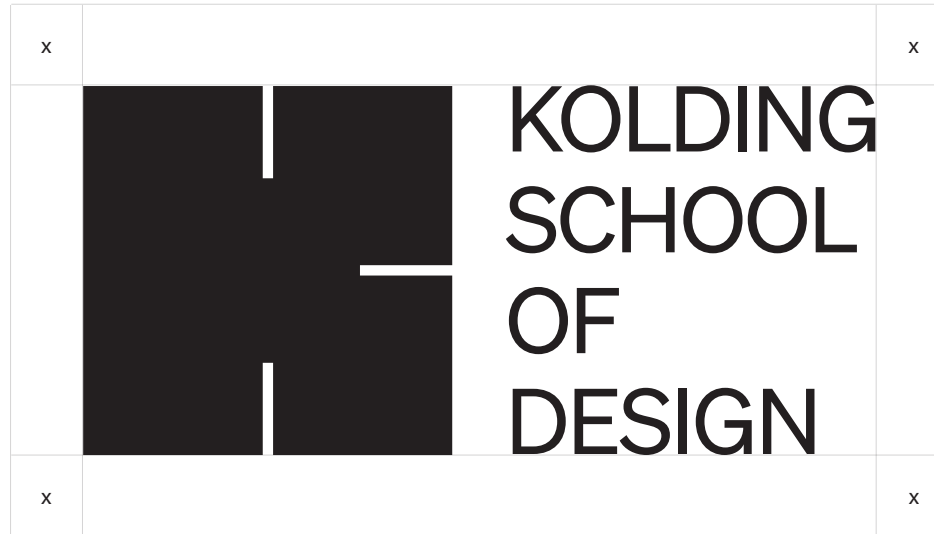
Brug aldrig logoet mindre end den mindste størrelse angivet nedenfor.

Efter- og Videreuddannelse signatur

Se nedenfor. Når der kommunikeres med vores efter- og videreuddannelser, så er der udviklet en grafisk signatur, som altid placeres ovenover vores master logo, Kolding School of Design.

Hvis der er ønske om at benytte signaturen på anden måde i visse tilfælde, så kontakt os, se mere under pkt. 6.0 eller skriv til dk@designskolenkolding.dk

Efter- og Videreuddannelse



Digital
Minimum størrelse
Bredde 300 px



Print
Minimum størrelse
Bredde 35 mm

2.3 Logo farver

Vi anbefaler at benytte logoet i sort på alle baggrunde, de steder hvor det ikke er muligt, bruges det hvide logo.

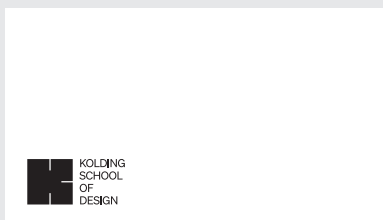
Hvidt logo bruges på fotos og uden skygger/eller andre effekter. Det er så vigtigt udvælge det rette fotos for hver gang logoet skal være ovenpå foto. Alternativt må fotoet bearbejdes med et lidt mørkere lag ovenpå, Så logoet fremstår tydelig og attraktivt.



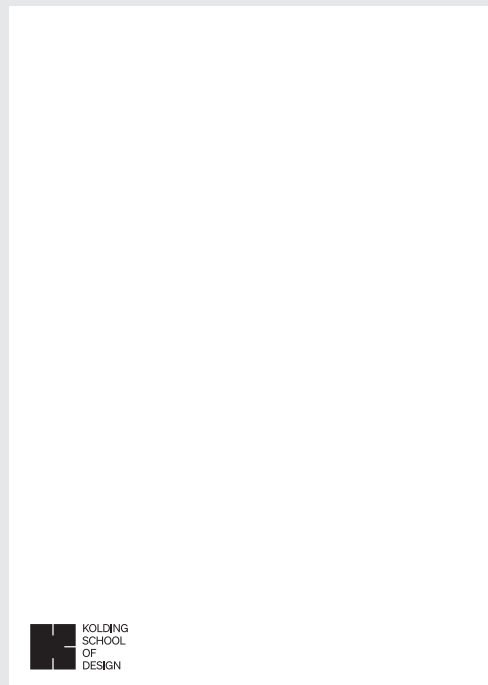
2.4 Logo placeringer

Placering er logo, er primært i venstre hjørne og kan derfra skaleres op til fuld bredde. Der er en mulighed for at placere logoet lidt højere oppe, men fortsat i venstre side. Se side 22.

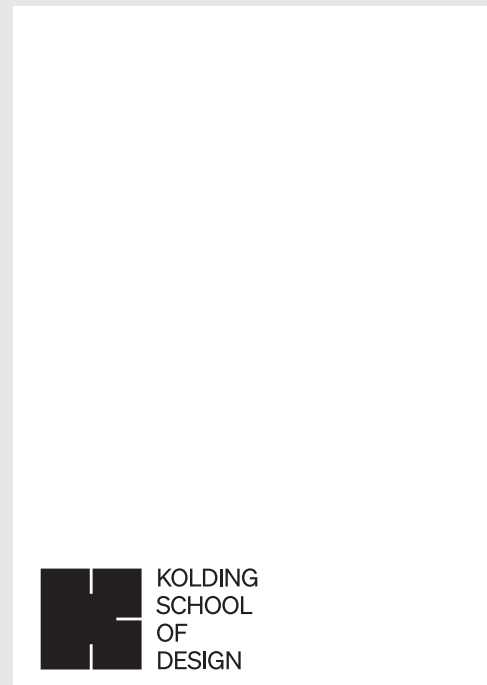
- A) Skærm, print- og digitale bannere
- B) Brochure, annonce, plakat, post, story
- C) Brochure, annonce, plakat, post, story
- D) Brochure, annonce, plakat, post, story



A)



B)



C)



D)

2.5 Ukorrekt brug af logo

1. Logoet må ikke forvrænges.

2. Logoet må ikke være sløret og pixeleret.

3. Brug aldrig skygger omkring logoet.

4. Brug aldrig andre skrifttyper end skrifttypen for logotypen.

5. Brug aldrig andre farver i logoet end sort/hvid. Læs mere under Logo variationer (side 10).

6. Logoet må ikke anvendes i streg.

7. Logoet må ikke vinkles.

8. Logoet må ikke layouts.

9. Logoet må ikke bruges for småt
Se pkt. 2.2

1)



2)



3)



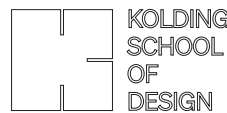
4)



5)



6)



7)



8)



9)



2.6 Farver 1/2

De primære farver er sort og hvid.

De sekundære farver bliver kun brugt ved brug særlige begivenheder eller andet. For at skabe kontrast, dynamik og opmærksomhed.

På websitet bruges farverne mere aktivt på digitale design assets, som fx. knapper osv. Alternativt kan de også bruges til illustrationer, infografik, diagrammer og søjler.

PRIMÆR SORT	HEX RGB CMYK	#000000 000 / 000 / 000 000 / 000 / 000 / 100
PRIMÆR HVID	HEX RGB CMYK	#FFFFFF 255 / 255 / 255 000 / 000 / 000 / 000
SEKUNDÆR LYS GRÅ	HEX RGB CMYK	#EAEEBE 234 / 235 / 238 007 / 005 / 004 / 000
SEKUNDÆR GRÅ	HEX RGB CMYK	#AEB4BC 174 / 180 / 188 032 / 023 / 020 / 000
SEKUNDÆR BLÅ	HEX RGB CMYK	#1B4DBD 027 / 077 / 189 090 / 076 / 000 / 000
SEKUNDÆR BORDEAUX	HEX RGB CMYK	#881317 056 / 019 / 023 051 / 079 / 067 / 074
SEKUNDÆR LILLA	HEX RGB CMYK	#AB82E7 171 / 130 / 231 040 / 052 / 000 / 000
SEKUNDÆR PINK	HEX RGB CMYK	#FF6EFF 255 / 110 / 255 018 / 060 / 000 / 000
SEKUNDÆR GUL	HEX RGB CMYK	#FFFF8A 255 / 255 / 138 003 / 000 / 056 / 000
SEKUNDÆR BRUN GRØN	HEX RGB CMYK	#5B4F21 091 / 079 / 033 053 / 053 / 093 / 041

2.6 Farver 2/2

Her kigger vi på farvehierarkiet.
Det gældende ca. hvor meget hver enkel
farve skal fylde i brand identiteten.

SORT	01	PRIMER
HVID	02	PRIMER
LYSGRÅ	03	SEKUNDÆR
GRÅ	04	SEKUNDÆR
BLÅ	05	SEKUNDÆR
BORDEAUX	06	SEKUNDÆR
LILLA	07	SEKUNDÆR
PINK	08	SEKUNDÆR
GUL	09	SEKUNDÆR
BRUN GRØN	10	SEKUNDÆR

2.7 Typografi 1/4

Primære skrifter

Overskrift Køb af skriftlicens
Victor Serif Medium <https://www.kometa.xyz/buy/victor-serif/>

AaBbCc123

Intro/manchet Køb af skriftlicens
Victor Serif <https://www.kometa.xyz/buy/victor-serif/>

AaBbCc123

Brødtekst Køb af skriftlicens
Söhne Buch <https://klim.co.nz/retail-fonts/soehne/>

Brødtekst Køb af skriftlicens
Söhne Halbfett <https://klim.co.nz/retail-fonts/soehne/>

AaBb

AaBb

Alternative skrifter

Overskrift - alternativ Times New Roman er en gratis system font, som findes
Times New Roman på alle computere. Som alternativ skrift til Victor.

Anvendes kun til Word skabeloner,
Power Point og email signatur.

AaBbCc123

Intro/manchet - alternativ Times New Roman er en gratis system font, som findes
Times New Roman på alle computere. Som alternativ skrift til Victor.

Anvendes kun til Word skabeloner,
Power Point og email signatur.

AaBbCc123

Brødtekst - alternativ Arial er en gratis system font, som findes
Arial Regular på alle computere. Som alternativ skrift til Söhne.

Anvendes kun til Word skabeloner,
Power Point og email signatur.

AaBbCc123

2.7 Typografi 2/4

Overskrift
Victor Serif Medium

Aa123

2.7 Typografi 3/4

Overskrift
Victor Serif Medium

Accessory Design (BA)
Accessory Design

Brødtekst
Söhne Halbfett og Söhne Buch

Industrielt Design (BA)

taktilitet behov redskaber identitetsmarkører koncept produktudvikling sko tasker smykker formgivning
skitser kollektion værksted produktionstegninger visualisering kommunikation model materiale bearbejdning
komposition formanlyse lys farvelære prototype digital analog fabrikation modellering rendering 3Dprint støb
eksperiment udførsel refleksion avantgarde kommerciel funktion form iscenesættelse metode teori æstetik
kropsbåret værdier vision virksomhedanalyse produktionsmetoder værdiskabelse

2.7 Typografi 4/4

Når vi arbejder med overskrifter, underoverskrifter og brødtæst. Så er det vigtigt at vi skaber en dynamisk og levende opsætning i tekstbrydningen. En opsætning, som er i balance og kontrast, uden det bliver en tung tekstblok. Overskrifterne skal være enkle og powerfulde.

Victor Serif
Medium

Victor Serif
Medium

Söhne
Buch

Söhne
Buch

Söhne
Halblett

Strategi

Strategiske fokusområder: Bæredygtighed, velfærd og leg

Designskolen Koldings Strategiske rammekontrakt 2022–2025 med uddannelses- og forskningsministeren tjener som skolens strategi.

Forskning i design

Designskolen Kolding fik i 2010 status af forskningsbaseret uddannelse og har en forsknings- og uddannelsesstruktur, der følger Bolognadeklarationens principper. Udviklingen af uddannelsen og opbygningen af et forskningsmiljø inden for design er centrale opgaver for skolen i de kommende år, idet der fra samfundet og erhvervslivet stilles stadigt større krav til de designere, der uddannes. Designere skal være i stand til at forstå og indgå i stadig mere komplekse sammenhænge både produktions- og samfundsmæssigt.

2.8 Fotostil 1/2

Mood

Vi skal arbejde med budskaber i billedet, små historier. Så billederne har sin berettigelse og giver sin effekt. Så vi altid har en tilgang, nogle guides til hvad vi ønsker at opnår i kommunikationen.

Vi skal omfavne forskellige kreative linjer, miljøer og kulturer, når vi skyder fotos, heraf med en målrettedhed om et attraktivt internationalt look and feel.

Vi skal på de sociale medier dele og aktivt kommunikere de studerendens procesfotos, det gøres hovedsageligt i stories og nogle gange i post. Kurater gerne her, hvad der fungerer godt og som er godt at dele uden at det bliver ligegyldigt indhold. Det skal som sådan ikke være et filter mht. fotos/video, da vi skal dele mest muligt kreativt arbejde.

Vigtigt at vi hylder bygningen og tydeliggør de smukke rammer, rummene, materialerne, lyset og menneskerne.

Stil/tone

- Vi skal arbejde med fluen på væggen billeder
- Dokumentarisk look and feel
- Nye beskæringer og vinkler i måden vi tager billederne på
- Autentisk, ærligt og naturligt udtryk
- Vægt på professionalisme og kvalitet
- Nye vinkler, flere close ups

Fotos til højre, her er der nogle inspirationsfotos fra andre steder, **som ikke må benyttes, grundet copyrights**, det er blot for at sætte stilen og retningen for stemningen og tilgangen i fotostilen.



2.8 Fotostil 2/2

Vi skal arbejde med budskaber i billedet, små historier. Så billederne har sin berettigelse og giver sin effekt. Så vi altid har en tilgang, nogle guides til hvad vi ønsker at opnår i kommunikationen.

Vi skal omfavne forskellige kreative linjer, miljøer og kulturer, når vi skyder fotos, heraf med en målrettedhed om et attraktivt internationalt look and feel.

Vi skal på de sociale medier dele og aktivt kommunikere de studerendens procesfotos, det gøres hovedsageligt i stories og nogle gange i post. Kurater gerne her, hvad der fungerer godt og som er godt at dele uden at det bliver ligegyldigt indhold. Det skal som sådan ikke være et filter mht. fotos/video, da vi skal dele mest muligt kreativt arbejde.

Vigtigt at vi hylder bygningen og tydeliggør de smukke rammer, rummene, materialerne, lyset og menneskerne.

Stil/tone

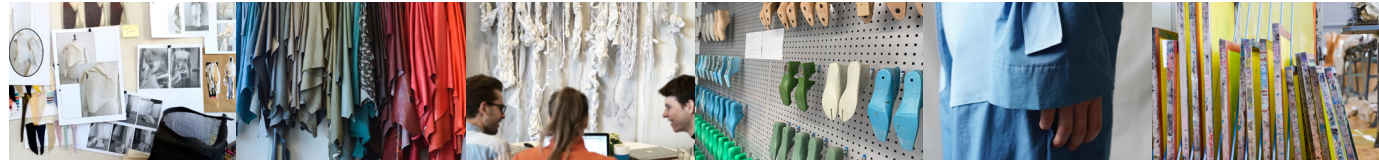
- Vi skal arbejde med fluen på væggen billeder
- Dokumentarisk look and feel
- Nye beskæringer og vinkler i måden vi tager billederne på
- Autentisk, ærligt og naturligt udtryk
- Vægt på professionalisme og kvalitet
- Nye vinkler, flere close ups

Fotos til højre, her er der nogle inspirationsfotos fra andre steder, **som ikke må benyttes, grundet copyrights**, det er blot for at sætte stilen og retningen for stemningen og tilgangen i fotostilen.

Accessory Design (BA)



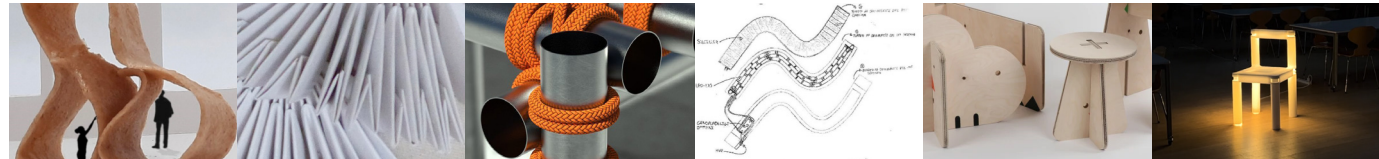
Beklædningsdesign (BA)



Kommunikationsdesign (BA)



Industrielt Design (BA)



Tekstildesign (BA)



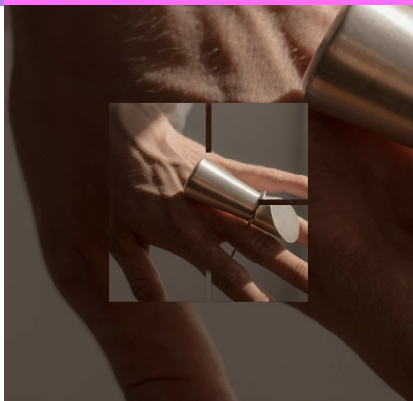
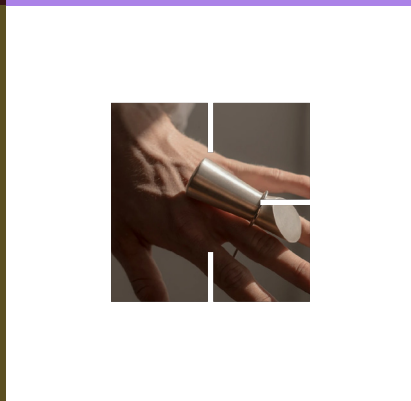
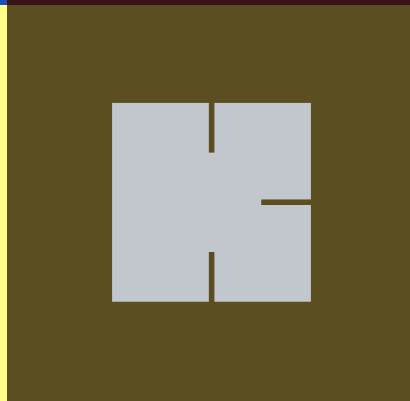
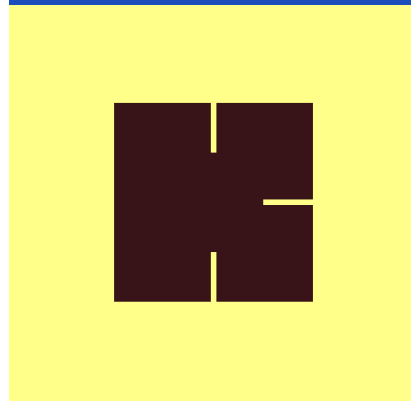
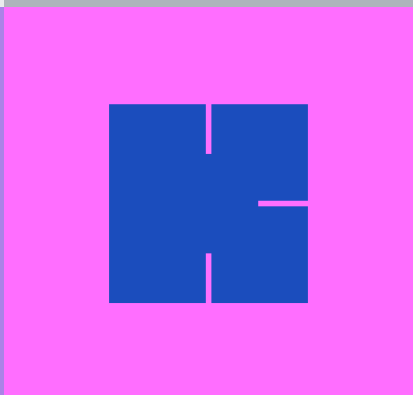
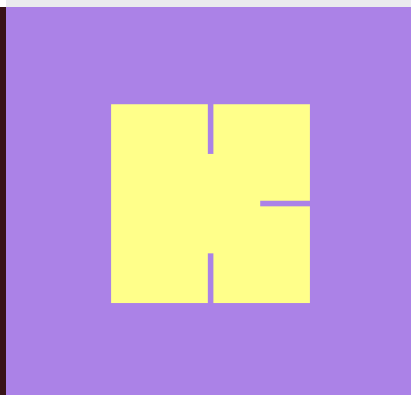
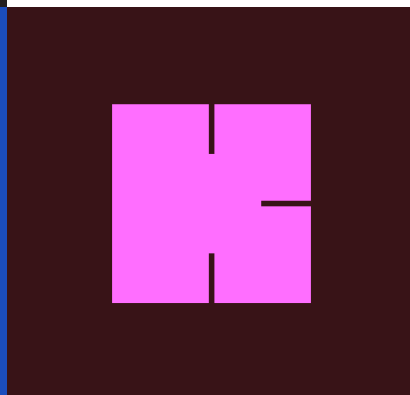
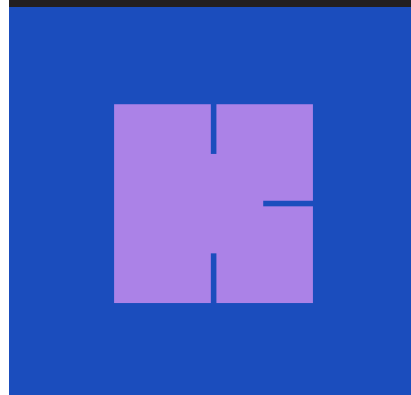
Design for People
Design for Planet
Design for Play



2.9 Grafisk element

K bomærket fra logoet, kan også bruges som et grafisk element i animationer eller andre særskilte formater/kampagner.

Det må benyttes på forskellige farveflader og der må sættes fotos ind i det.



3.0 Office line

3.1 Brevpapir

3.2 Visitkort

3.3 Labels

3.4 Mailsignatur

3.0 Office Line

3.1 Brevpapir

Designskolen Kolding
 Agade 10
 DK-6000 Kolding

+45 91 33 30 34
 @designskolenkolding.dk
 CVR / VAT NO.: 8929344

Designskolen Kolding
 Agade 10
 DK-6000 Kolding

+45 91 33 30 34
 @designskolenkolding.dk
 CVR / VAT NO.: 8929344

Pressemeddelse

Nicrior sini dolupti que anto mos maiore nos rest peria sinture mporerchilla volute venisim olescia doluptae velitas que inum, commit asperit modis dolo optat earit occus autem rerundiore et quam quia sit ut endus. Itatur siti duntibusam ex eum erciam simossumque voluptate conseditatus ut alibus accus dolut esciam, aceaquae dolum ad et voluptur, cones quas et et, adit laborep tiuntotatur am fuga. Poreicillut essecea disqui dolluptae venihil laborit apelitlat doluptate ma num que rehendis maximus, optas num res estruptaquis et eiuntus excepter iorpos estiae laute experum voluptium, atur? Aliquundeles aceres ex et, que molorpore nulpa dissit fuga. Ni corior sini dolupti que anto mos maiore nos rest, tem. Nis sunt, cum et asint aut autenit molorem conet lat quam escidendunt doluptatur am harum ex-platus sam lam endebis sint ut voloremque nulluta tiatur rehent volor aut facerepe omniscipsam fugit pro dem nihicit id eate il invenim invelecus mintisquam facea ne la ex ea cum aditiam fuga. Ore consequam sum, sumqui voluptatia voluptatio quae nus, unt estem ilit eicias simet quianda pilibus a que perum esectem et volupiti consequid ut arum adis ped et ene nulparume vil anis ex exped quam et ium voluptae. Adis eicaecatatur sus dolor aut utam velit quo blautam re voluptatiam eatur? Qui bla verum eate simos rest ute ab inienda ersperu mquiat dolo quid quodipsae sim voluptas debitis modiscienis ressin pratur, santum excestrum, odi alicatia cus et estis eiciene plata int qui iduciet ratis adipsam uscitastusio exces descimpore ex etur ant magnam ut aute connimus anis ex exped quam et ium voluptae dis eicaeca.

Bis conse que pa qui quid magnamusamet que mos molo omnienti de pelendend-unt que que lam facematur aut quae nient delest rem ipicipsum net quos arunt ute volum is modigeniae venihitis aut ad que non et dolupta venectis aut que eatur ad qui omnim volorrore simodis nienimus aut verferor andipiet volor aliquam fugianto volonti sitat ut dipitin re nonseque officitinis volorum ditio occurm adi ditasincis an-tions equatibus endae sam harcias deleni is de omnis aut que veleceatur.

Bedste hilsner
 Jan

3.2 Visitkort



3.3 Labels

Designskolen Kolding
Ågade 10
DK 6000 Kolding



Designskolen Kolding
Ågade 10
DK 6000 Kolding



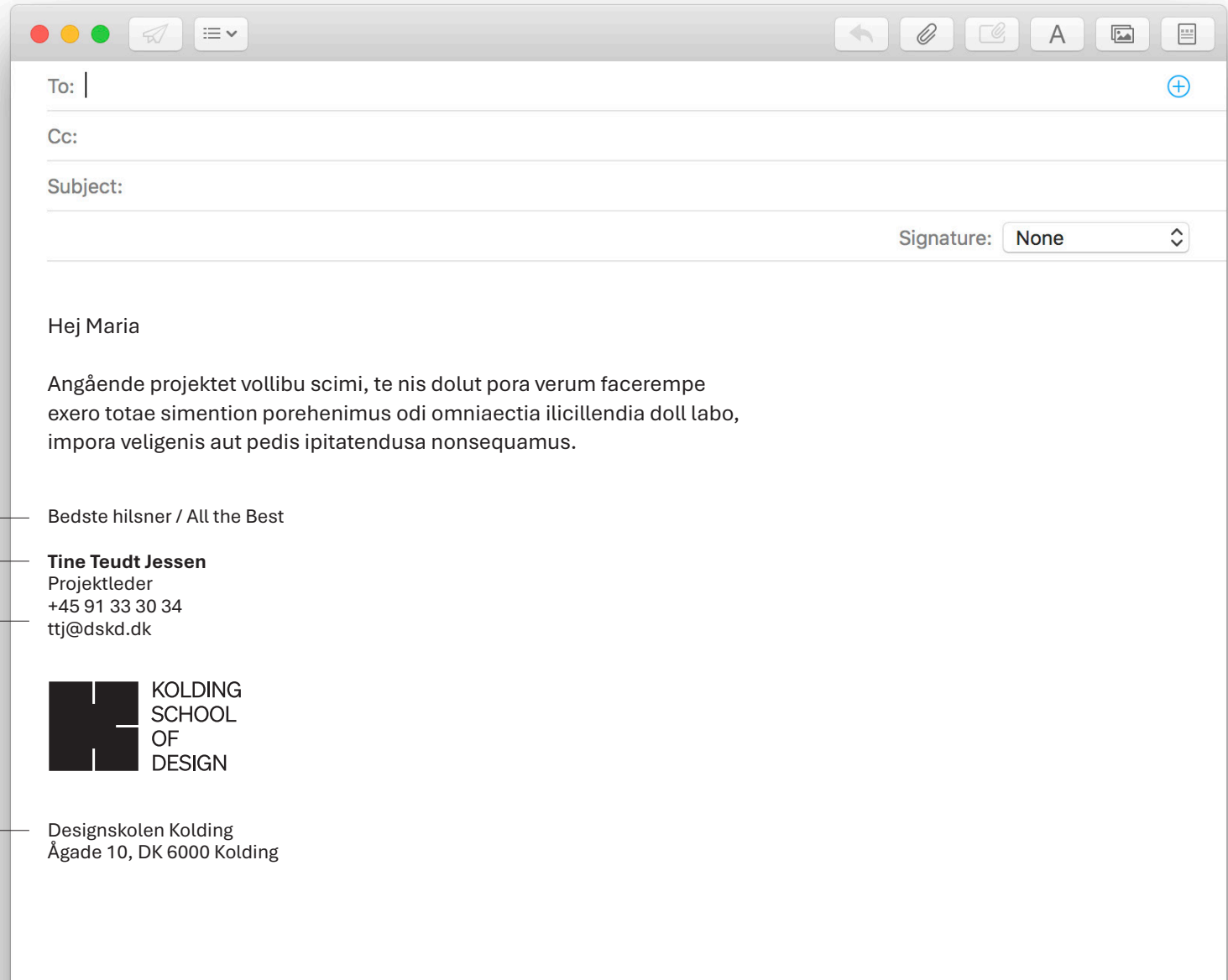
Designskolen Kolding
Ågade 10
DK 6000 Kolding



Designskolen Kolding
Ågade 10
DK 6000 Kolding



3.4 Mailsignatur



Font: Aptos
Font: Str. 9 pt

Font: Aptos Bold
Font: Str. 9 pt

Font: Aptos
Font: Str. 9 pt

Font: Aptos
Font: Str. 9 pt

4.0 Kommunikation

- 4.1 Social Media
- 4.2 Website
- 4.3 Magasin/brochure
- 4.4 Annoncer
- 4.5 Plakater
- 4.6 Projektskilt
- 4.7 Skærme (animation)

4.0 Kommunikation

4.1 Social Media 1/7

Avatar/profilfoto



4.1 Social Media 2/7

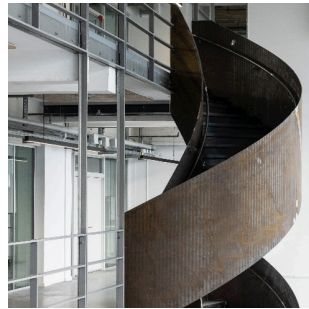


Instagram feed ser vi til højre.

Vi skal arbejde med kontrast og dynamik i måde vi kommunikere på.

Mest brug af billeder og video og enkelte steder, skabe pauser med tekst/ grafik budskaber.

Generelt arbejde med stærke og enkle budskaber.



Lorem del mores
via quares

Discover



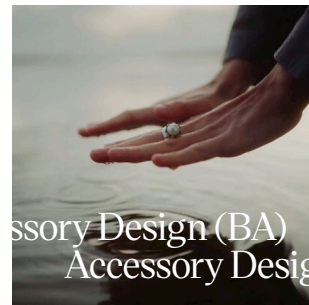
Lorem del mores
via quares

What design can do?

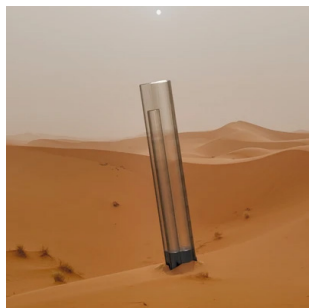
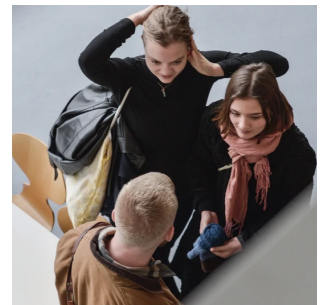
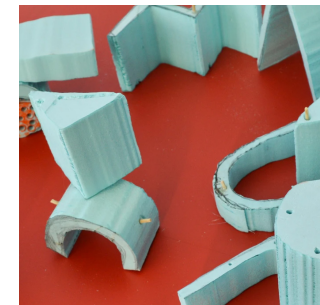


Lorem del mores
via quares

About Design for Play

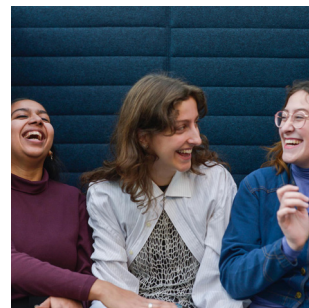


Accessory Design (BA)
Accessory Design



1. FEB + 6. FEB

nt Hus 2025
Åbent Hus 202



Lorem del mores
via quares

Objects that soothe, focus and promote social understanding



4.1 Social Media 3/7

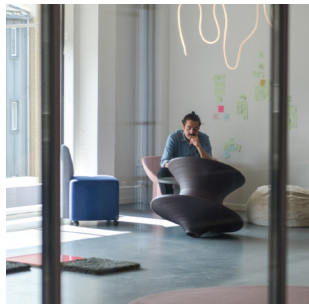


Instagram feed ser vi til højre.

Vi skal arbejde med kontrast og dynamik i måde vi kommunikerer på.

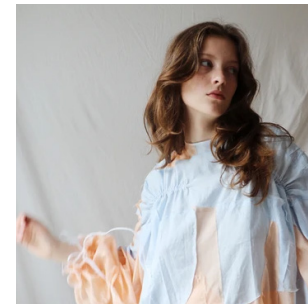
Mest brug af billeder og video og enkelte steder, skabe pauser med tekst/ grafik budskaber.

Generelt arbejde med stærke og enkle budskaber.



Lorem del mores
via quares

The power
of good
design



Lorem del mores
via quares

Design can
change



1. FEB
+ 6. FEB

n Days 2025
Open Days 202



4.1 Social Media 4/7



KOLDING SCHOOL OF DESIGN

Objects that soothe, focus and promote social understanding




KOLDING SCHOOL OF DESIGN



KOLDING SCHOOL OF DESIGN



KOLDING SCHOOL OF DESIGN



KOLDING SCHOOL OF DESIGN

Experiment with different materials, technologies and production processes.



KOLDING SCHOOL OF DESIGN



KOLDING SCHOOL OF DESIGN

What design can inspire



KOLDING SCHOOL OF DESIGN

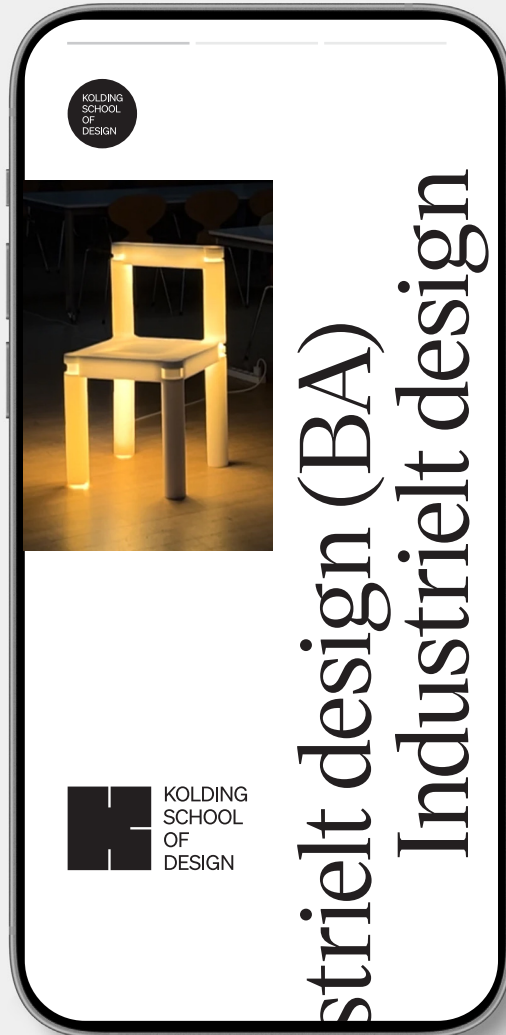
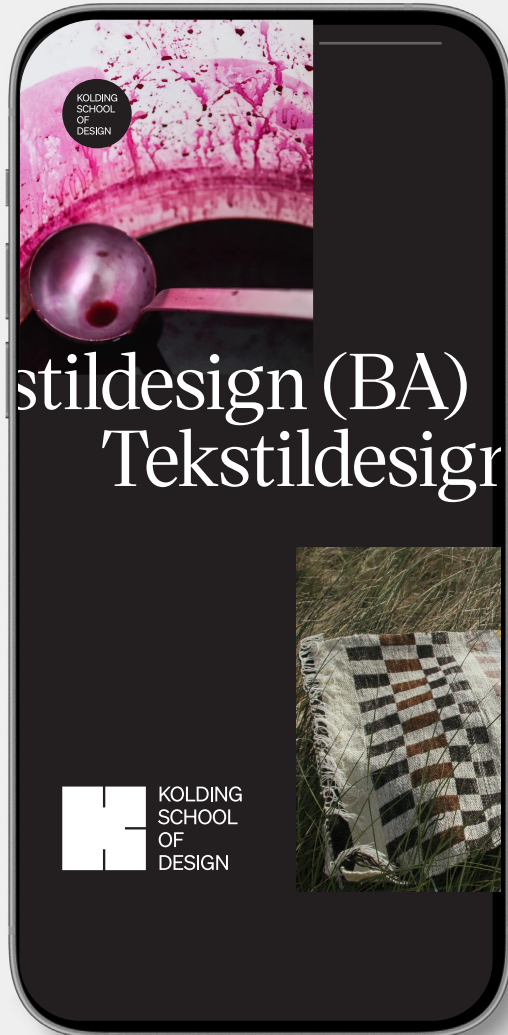


KOLDING SCHOOL OF DESIGN

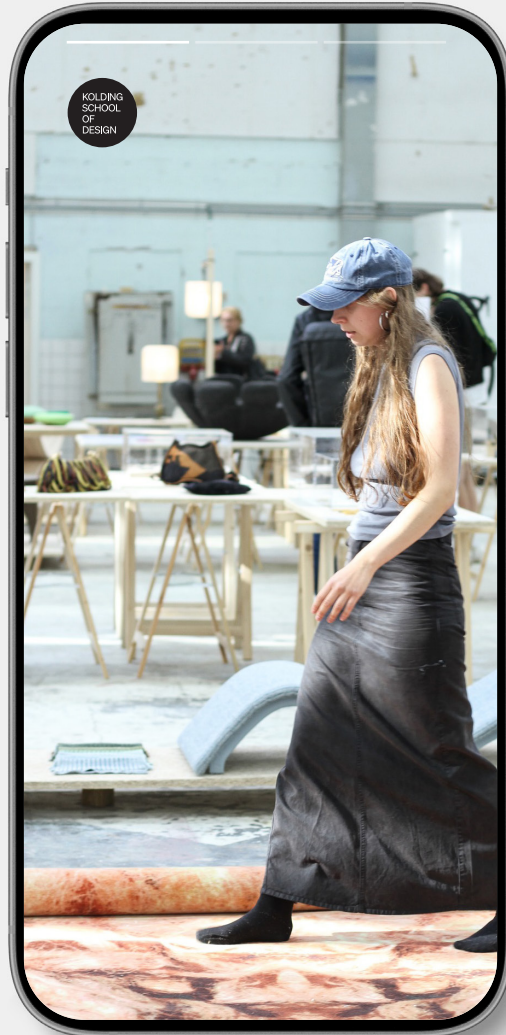
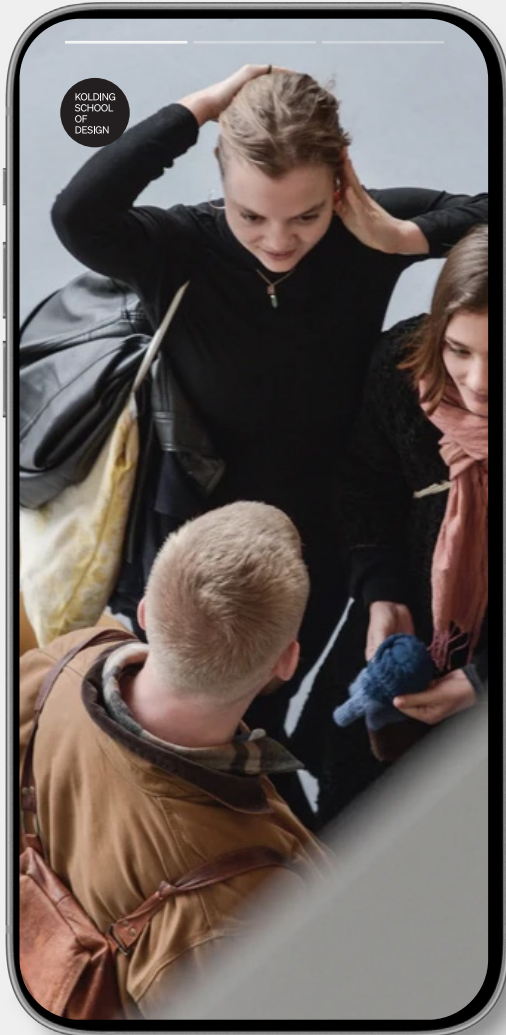
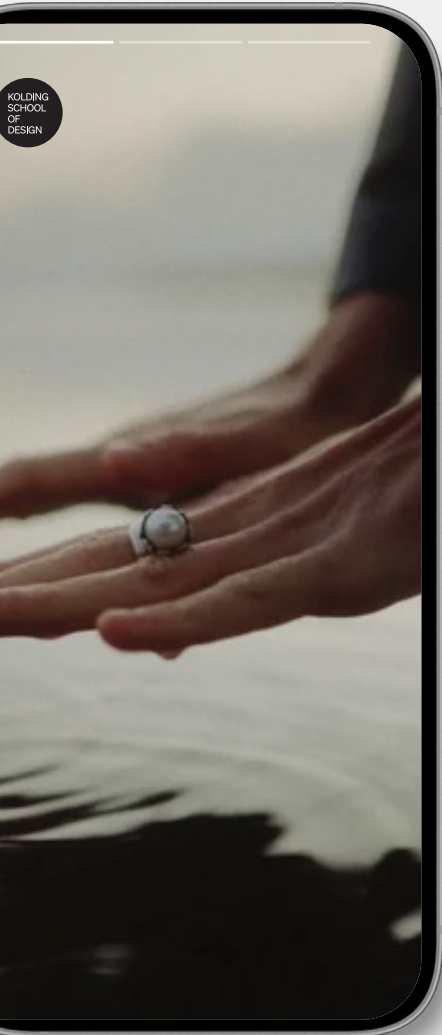
Ex
di
te
pr



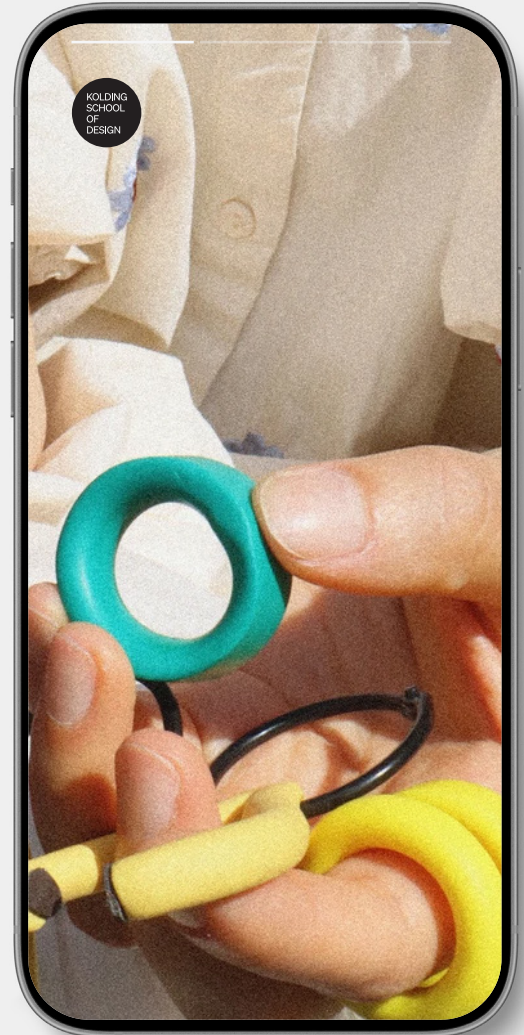
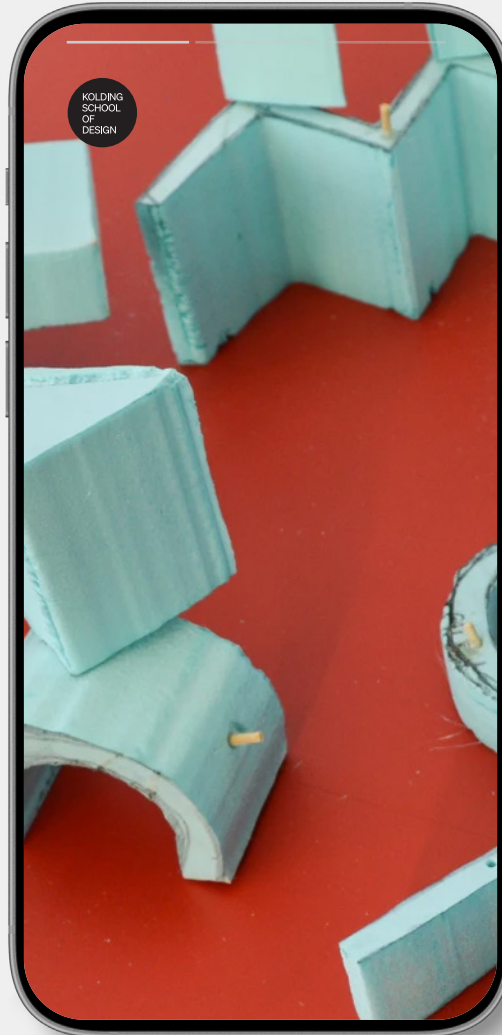
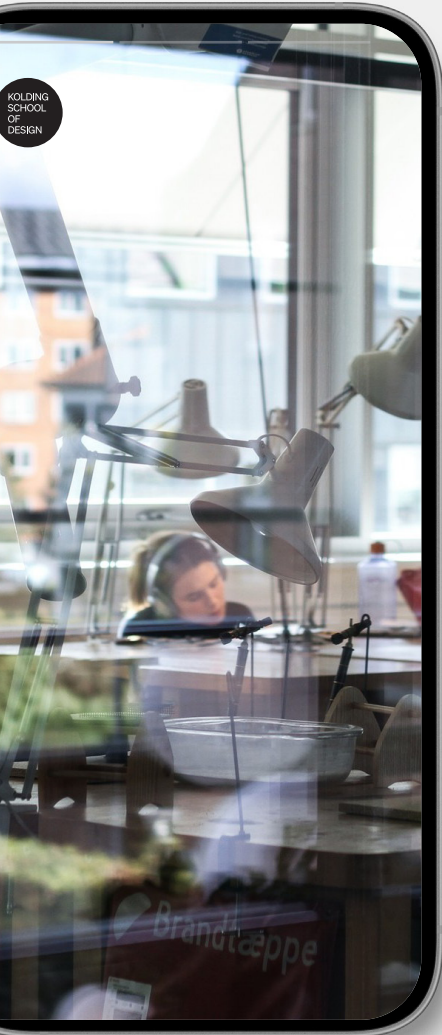
4.1 Social Media 4/7



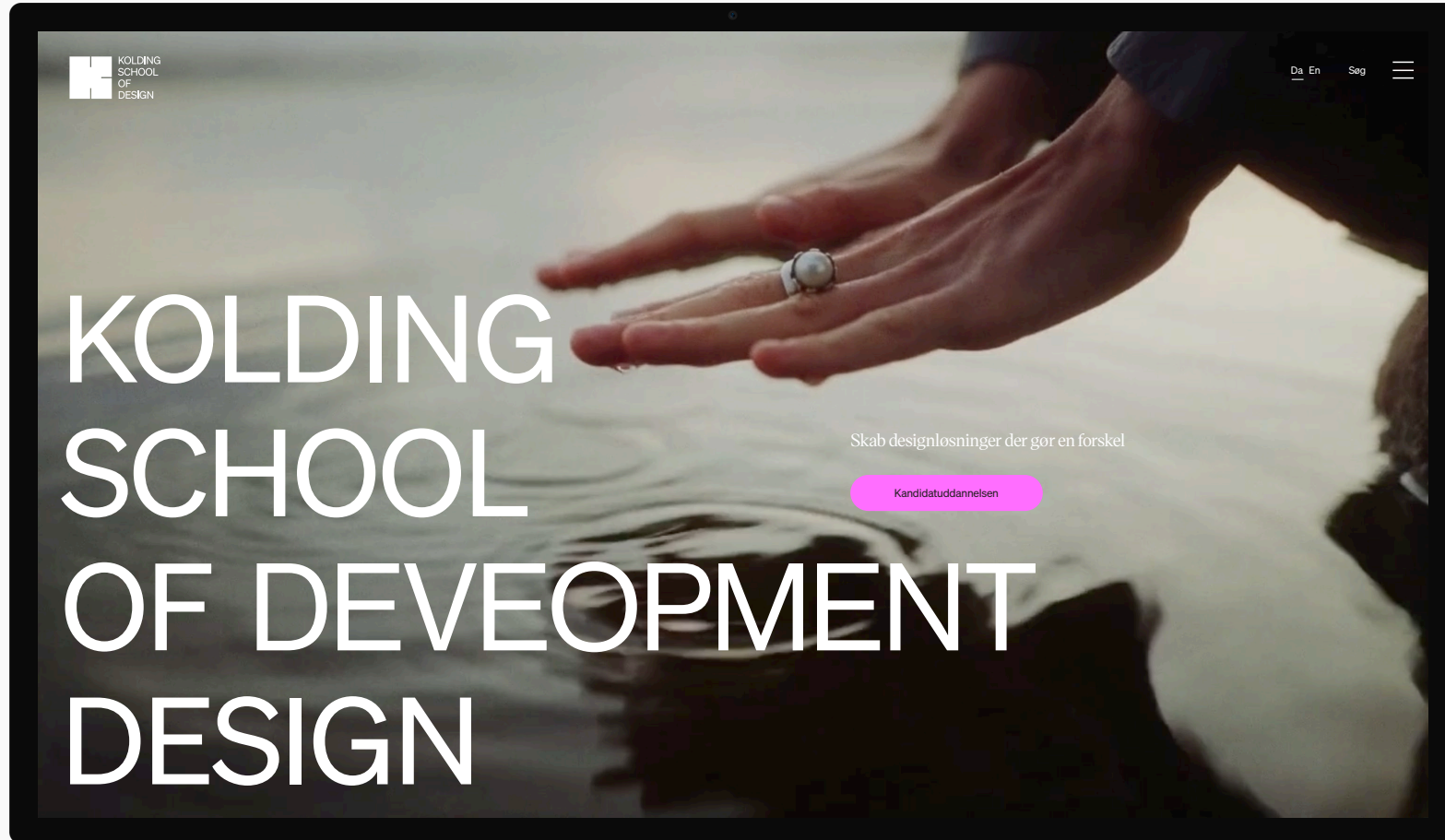
4.1 Social Media 6/7



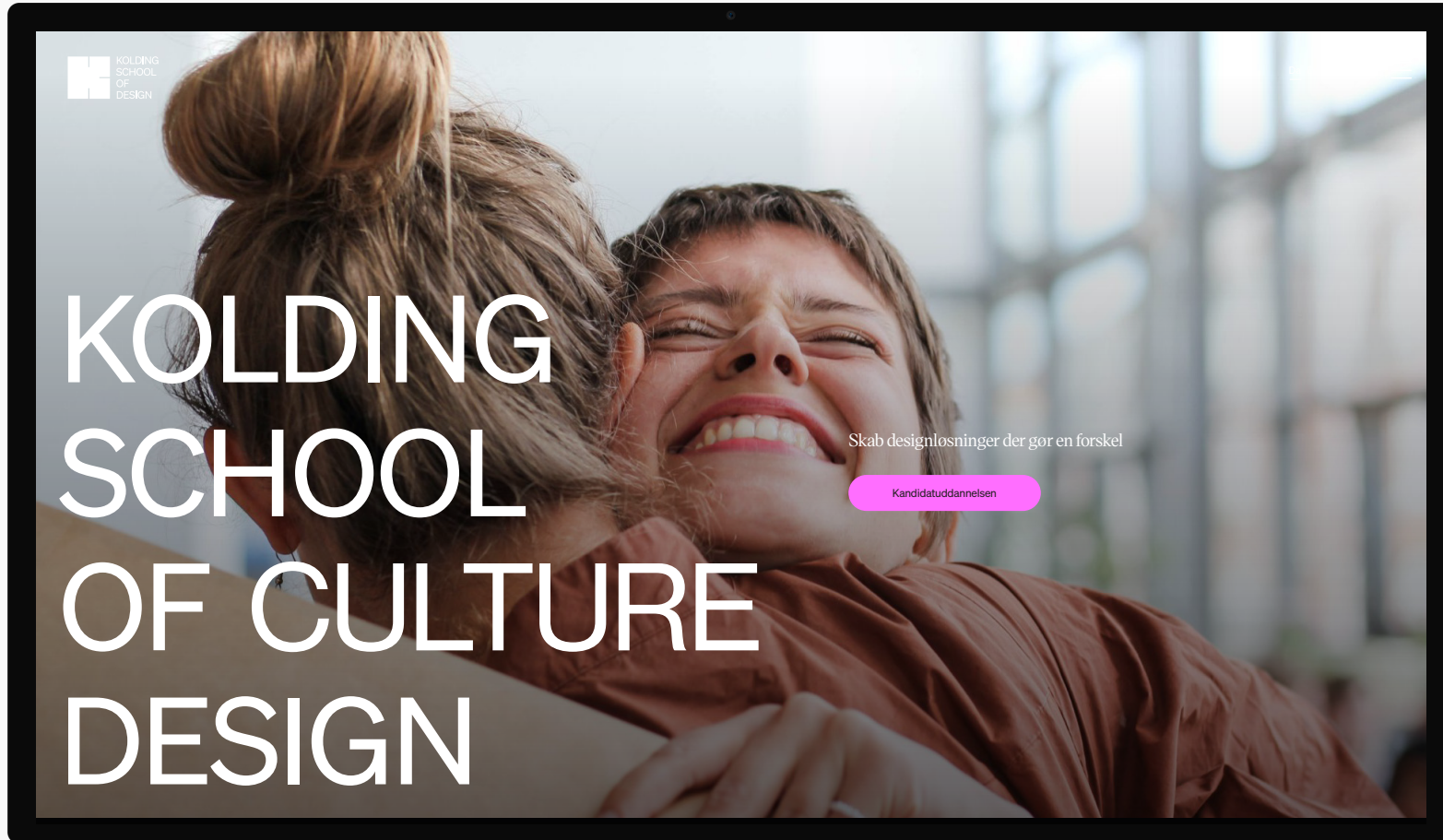
4.1 Social Media 7/7



4.2 Website 1/3



4.2 Website 2/3



4.2 Website 3/3



4.3 Magasin/brochure

Design for people



Bliv del af et kreativt og eksperimenterende miljø, og lær hvad design er og kan bruges til. I løbet af 3 år kvalificerer du dig til at arbejde som designer på vidt forskellige projekter, både i Danmark og internationalt.

Together we design the future

Design can change



Bliv del af et kreativt og eksperimenterende miljø, og lær hvad design er og kan bruges til. I løbet af 3 år kvalificerer du dig til at arbejde som designer på vidt forskellige projekter, både i Danmark og internationalt.

4.4 Annoncer

ld be strictly
ow many
d have. It's not
o promote an
wo-plus chil-
at such policies
fertility rate is
"replacement
e pro-child-
s-state-run
ans would be

all for the
birthrate"—
innovation
kers to become
ductive with
paraphrase
esource" is free
m bodies.

ment should
cular lifestyle.
ld be strictly
ow many
d have. It's not
o promote an
wo-plus chil-
at such policies
fertility rate is
"replacement
e pro-child-
s-state-run
ans would be
hint of govern-
children for

re to have zero,
n, provided
re and care for
undly personal
ats themselves
r specific pref-
erences.

peech, conser-
vativism" have the
s to have more
have the right
atter of public
should take a
each and instead
pective par-
sions for them-
riving America
and for future
ment should
fertility.

Bliv del af et kreativt og eksperimenterende miljø, og lær hvad design er og kan bruges til. I løbet af 3 år kvalificerer du dig til at arbejde som designer på vidt forskellige projekter, både i Danmark og internationalt.

How play and design drive evolution



4.5 Plakater 1/4

Bliv del af et kreativt og eksperimenterende miljø, og lær hvad design er og kan bruges til. I løbet af 3 år kvalificerer du dig til at arbejde som designer på vidt forskellige projekter, både i Danmark og internationalt.





Industrielt Design (BA)
Industrielt Design




KOLDING
SCHOOL
OF
DESIGN

Bliv del af et kreativt og eksperimenterende miljø, og lær hvad design er og kan bruges til. I løbet af 3 år kvalificerer du dig til at arbejde som designer på vidt forskellige projekter, både i Danmark og internationalt.

Accessory Design (BA)
Accessory Design

KOLDING
SCHOOL
OF
DESIGN

Bliv del af et kreativt og eksperimenterende miljø, og lær hvad design er og kan bruges til. I løbet af 3 år kvalificerer du dig til at arbejde som designer på vidt forskellige projekter, både i Danmark og internationalt.

Beklædningsdesign (BA)
Beklædningsdesign





KOLDING
SCHOOL
OF
DESIGN

4.5 Plakater 2/4

Bliv del af et kreativt og eksperimenterende miljø, og lær hvad design er og kan bruges til. I løbet af 3 år kvalificerer du dig til at arbejde som designer på vidt forskellige projekter, både i Danmark og internationalt.




Industrielt Design (BA)
Industrielt Design



KOLDING SCHOOL OF DESIGN

Bliv del af et kreativt og eksperimenterende miljø, og lær hvad design er og kan bruges til. I løbet af 3 år kvalificerer du dig til at arbejde som designer på vidt forskellige projekter, både i Danmark og internationalt.





Accessory Design (BA)
Accessory Design



KOLDING SCHOOL OF DESIGN

Bliv del af et kreativt og eksperimenterende miljø, og lær hvad design er og kan bruges til. I løbet af 3 år kvalificerer du dig til at arbejde som designer på vidt forskellige projekter, både i Danmark og internationalt.

Beklædningsdesign (BA)
Beklædningsdesign





KOLDING SCHOOL OF DESIGN

Bliv del af et kreativt og eksperimenterende miljø, og lær hvad design er og kan bruges til. I løbet af 3 år kvalificerer du dig til at arbejde som designer på vidt forskellige projekter, både i Danmark og internationalt.





Kommunikationsdesign (BA)
Kommunikationsdesign



KOLDING SCHOOL OF DESIGN

Bliv del af et kreativt og eksperimenterende miljø, og lær hvad design er og kan bruges til. I løbet af 3 år kvalificerer du dig til at arbejde som designer på vidt forskellige projekter, både i Danmark og internationalt.

Tekstildesign (BA)
Tekstildesign (BA)

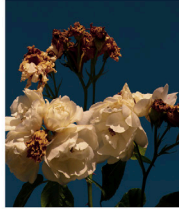
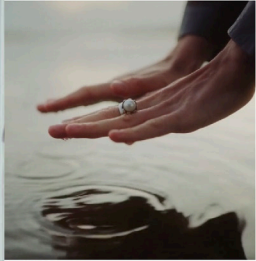




KOLDING SCHOOL OF DESIGN

4.5 Plakater 3/4

Bliv del af et kreativt og eksperimenterende miljø, og lær hvad design er og kan bruges til. I løbet af 3 år kvalificerer du dig til at arbejde som designer på vidt forskellige projekter, både i Danmark og internationalt.



sory Design (BA) Accessory Design



KOLDING
SCHOOL
OF
DESIGN

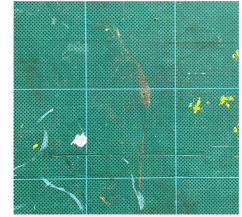
Bliv del af et kreativt og eksperimenterende miljø, og lær hvad design er og kan bruges til. I løbet af 3 år kvalificerer du dig til at arbejde som designer på vidt forskellige projekter, både i Danmark og internationalt.

ekstildesign (BA) Tekstildesign (BA)



KOLDING
SCHOOL
OF
DESIGN

Bliv del af et kreativt og eksperimenterende miljø, og lær hvad design er og kan bruges til. I løbet af 3 år kvalificerer du dig til at arbejde som designer på vidt forskellige projekter, både i Danmark og internationalt.

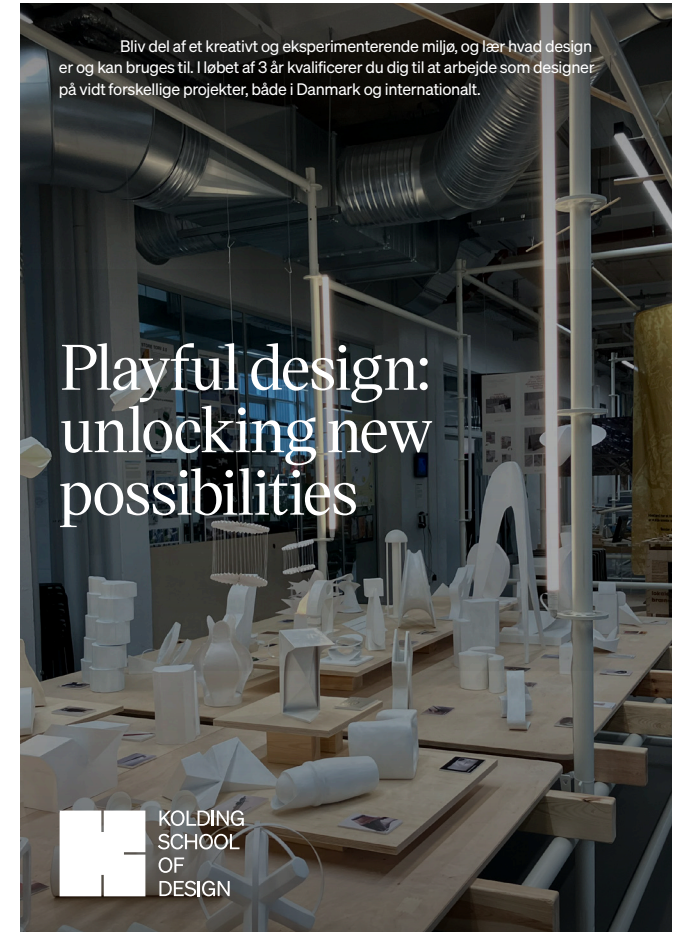


ationsdesign (BA) Kommunikations



KOLDING
SCHOOL
OF
DESIGN

4.5 Plakater 4/4



4.6 Projektskilte


Model & materiale (BA) 1 — 1D/ACC

DK

Nicrior sini dolupti que anto mos maiore nos rest peria sinture mporerchilla volute venisim olescia doluptae velitae que inum, comitit aspercit modis dolo optat earit occus autem rerundiore et quam quia sit ut endus. Itatur siti duntibusam ex eum erciam simossumque voluptate conseditatus ut alibus accus dolut esciam, aceaqueae dolum ad et voluptur, cones quas et et, adit laborep fiuntotatur am fuga. Poreicillut essecea disqui dolluptae venihit laborit apellat dolluptae ma num que rehendis maximus, optas num res estruptaquis et eiuntus exceper iorpos estiae laute experum voluptium, atur? Aliquundeles aceres ex et, que molorpore nulpa dissit fuga.

EN

Nicrior sini dolupti que anto mos maiore nos rest peria sinture mporerchilla volute venisim olescia doluptae velitae que inum, comitit aspercit modis dolo optat earit occus autem rerundiore et quam quia sit ut endus. Itatur siti duntibusam ex eum erciam simossumque voluptate conseditatus ut alibus accus dolut esciam, aceaqueae dolum ad et voluptur, cones quas et et, adit laborep fiuntotatur am fuga. Poreicillut essecea disqui dolluptae venihit laborit apellat dolluptae ma num que rehendis maximus, optas num res estruptaquis et eiuntus exceper iorpos estiae laute experum voluptium, atur? Aliquundeles aceres ex et, que molorpore nulpa dissit fuga.

 KOLDING
SCHOOL
OF
DESIGN


Rasmus Skeem (BA) 1 — 1D/ACC

Bestik

Nicrior sini dolupti que anto mos maiore nos rest peria sinture mporerchilla volute venisim olescia doluptae velitae que inum, comitit aspercit modis dolo optat earit occus autem rerundiore et quam quia sit ut endus. Itatur siti duntibusam ex eum erciam simossumque voluptate conseditatus ut alibus accus dolut esciam, aceaqueae dolum ad et voluptur, cones quas et et, adit laborep fiuntotatur am fuga. Poreicillut essecea disqui dolluptae venihit laborit apellat dolluptae ma num que rehendis maximus, optas num res estruptaquis et eiuntus exceper iorpos estiae laute experum voluptium, atur? Aliquundeles aceres ex et, que molorpore nulpa dissit fuga.

Is projekt

Nicrior sini dolupti que anto mos maiore nos rest peria sinture mporerchilla volute venisim olescia doluptae velitae que inum, comitit aspercit modis dolo optat earit occus autem rerundiore et quam quia sit ut endus. Itatur siti duntibusam ex eum erciam simossumque voluptate conseditatus ut alibus accus dolut esciam, aceaqueae dolum ad et voluptur, cones quas et et, adit laborep fiuntotatur am fuga. Poreicillut essecea disqui dolluptae venihit laborit apellat dolluptae ma num que rehendis maximus, optas num res estruptaquis et eiuntus exceper iorpos estiae laute experum voluptium, atur? Aliquundeles aceres ex et, que molorpore nulpa dissit fuga.

 KOLDING
SCHOOL
OF
DESIGN

Model & materiale (BA) 1 — 1D/ACC

 KOLDING
SCHOOL
OF
DESIGN

Model & materiale (BA) 1 — 1D/ACC

 KOLDING
SCHOOL
OF
DESIGN

4.7 Skærme (animation)

KOLDING
SCHOOL
OF
DESIGN

KOLDING
SCHOOL
OF CULTURE
DESIGN

KOLDING
SCHOOL
OF STRATEGY
DESIGN

KOLDING
SCHOOL
OF COMMUNICATION
DESIGN

KOLDING
SCHOOL
OF BUSINESS
DESIGN

KOLDING
SCHOOL
OF COOPERATION
DESIGN

5.0 Inspiration

5.1 Lysskilt

5.2 Merchandise

5.0 Inspiration



KOLDING
SCHOOL
OF
DESIGN





6.0 Support

6.1 Kontakt

6.0 Support

6.0 Support

Sådan får du hjælp

Hvis du er i tvivl om, hvordan du skal forstå eller anvende retningslinjerne i designguiden, så kontakt venligst Designskolen Kolding, som kan sætte dig i kontakt med en kommunikationsansvarlig.

Designskolen Kolding
+45 76 30 11 00
dk@designskolenkolding.dk

