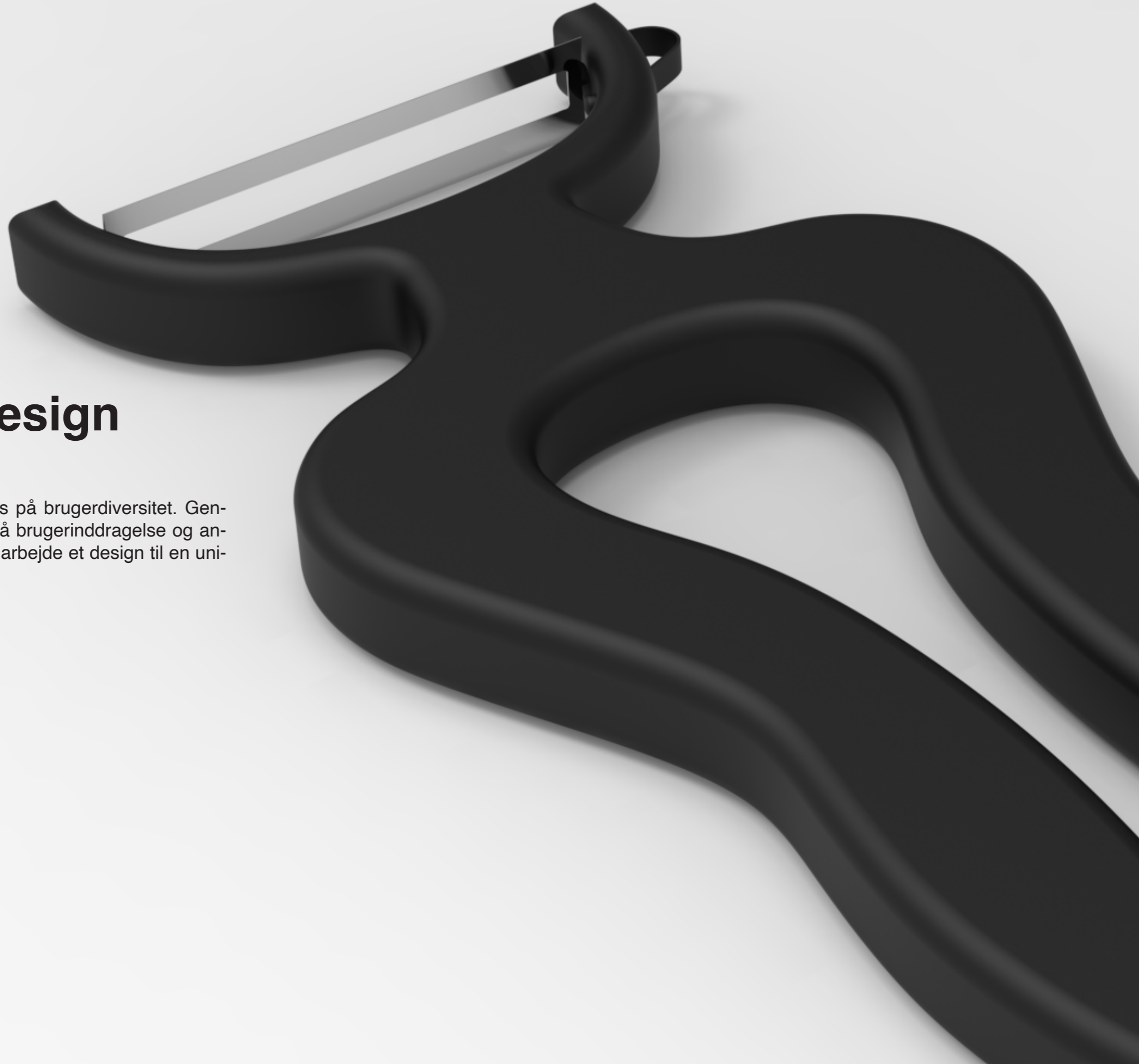


# 01

## Universelt design

Dette kursus lægger særligt fokus på brugerdiversitet. Gennem kurset er der særligt fokus på brugerinddragelse og anvendelsen af denne viden til at udarbejde et design til en universel målgruppe.

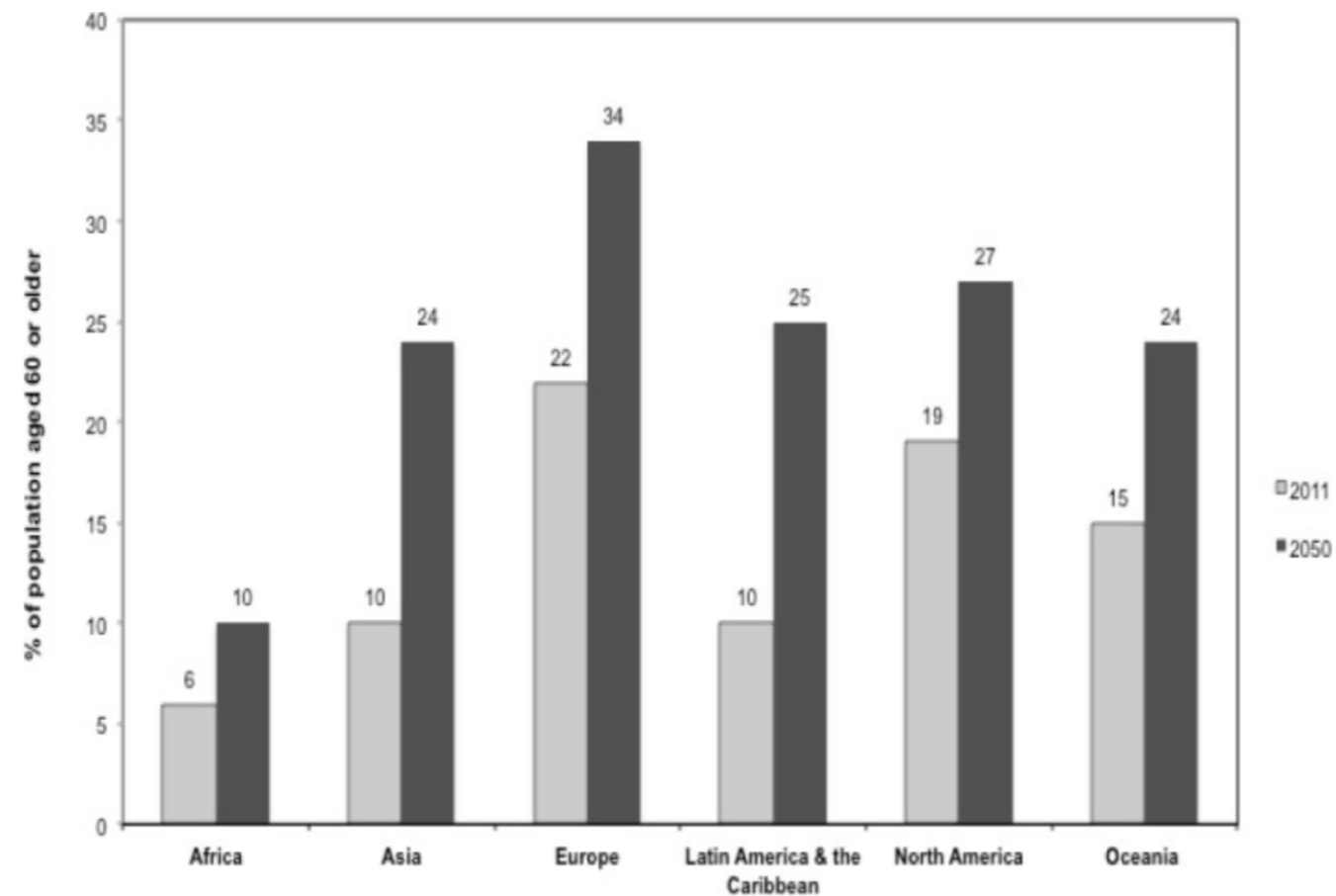


**Skræller.** er en grøntsagsskræller med et særligt greb som understøtter folk med svagere håndled eller gigt, så de kan bruge færre kræfter på at skrælle grøntsager.



# DESKRESEARCH

## Demografi



Den globale befolkning bliver ældre. Denne demografiske ændring kræver mere gennemtænkt design.

## Aldersrelaterede forandringer



**Fleksibilitet:** Musklerne bliver stivere og mindre smidige.



**Langsommere bevægelser og reflekser:** Tab af muskelstyrke og masse.

## Gigt (i DK)

Gigt er en betegnelse, der bruges til at henvise til en gruppe på over 100 inflammatoriske ledsygdomme, der forårsager smerte, hævelse, stivhed og nedsat ledmobilitet.

700+ har en muskel- eller skeletsygdom.

500.000 har rygsygdomme.

400.000 lider af slidgigt.

100.000 har inflammatorisk gigt.



# INDSIGTER

Interview med Tonni (91 år), Sofie (hjemmeplejer) og Laila (gigtramt)



01

“Jeg smører selv min frokost. Det er rugbrød og pålæg, det kræver for meget at skulle skrælle kartofler og skære grøntsager” - *Tonni, 91 år*



02

“Jeg får leveret måltider i portioner, der kan opvarmes i mikrobølgeovnen, fordi jeg ikke kan handle ind og lave mad selv” - *Tonni*



03

“De har ofte problemer med deres fingre, typisk på grund af gigt eller slidgigt, hvilket kan gøre det svært for dem at holde fast i koppen.” - *Sofie*



04

“Stort er ikke nødvendigvis bedre; jeg har brug for at føle, at jeg har et godt greb” - *Laila*



05

“Jeg bruger ikke nogen hjælpemidler. Jeg identificerer mig ikke med min sygdom... de er bare så grimme, og de ligner sygdom.” - *Laila*



# BRUGERTEST

Interview med Berit (Kok og køkkenchef på Designskolen)

Grøntsagsskræller



Rangeret efter udseende (værst til bedst)



Rangeret efter funktion (værst til bedst)

Både æstetik og funktion spiller en rolle i valget af en grøntsagsskræller.

## Testing



“Det handler om at have kontrol over kniven, og det har man ikke, hvis grebet er for langt eller for tykt.”

“Det er altid bedre at skrælle væk fra sig selv.”

“De er irriterende, fordi de slides så hurtigt, og klingen ikke kan skiftes, så de skal konstant udskiftes; vi skræller trods alt hver dag.”

# PROBLEMOMRÅDER

## Krav

### Tolerance for fejl

Mange ulykker i hjemmet sker i køkkenet. Minimer risikoen for at skære sig selv.

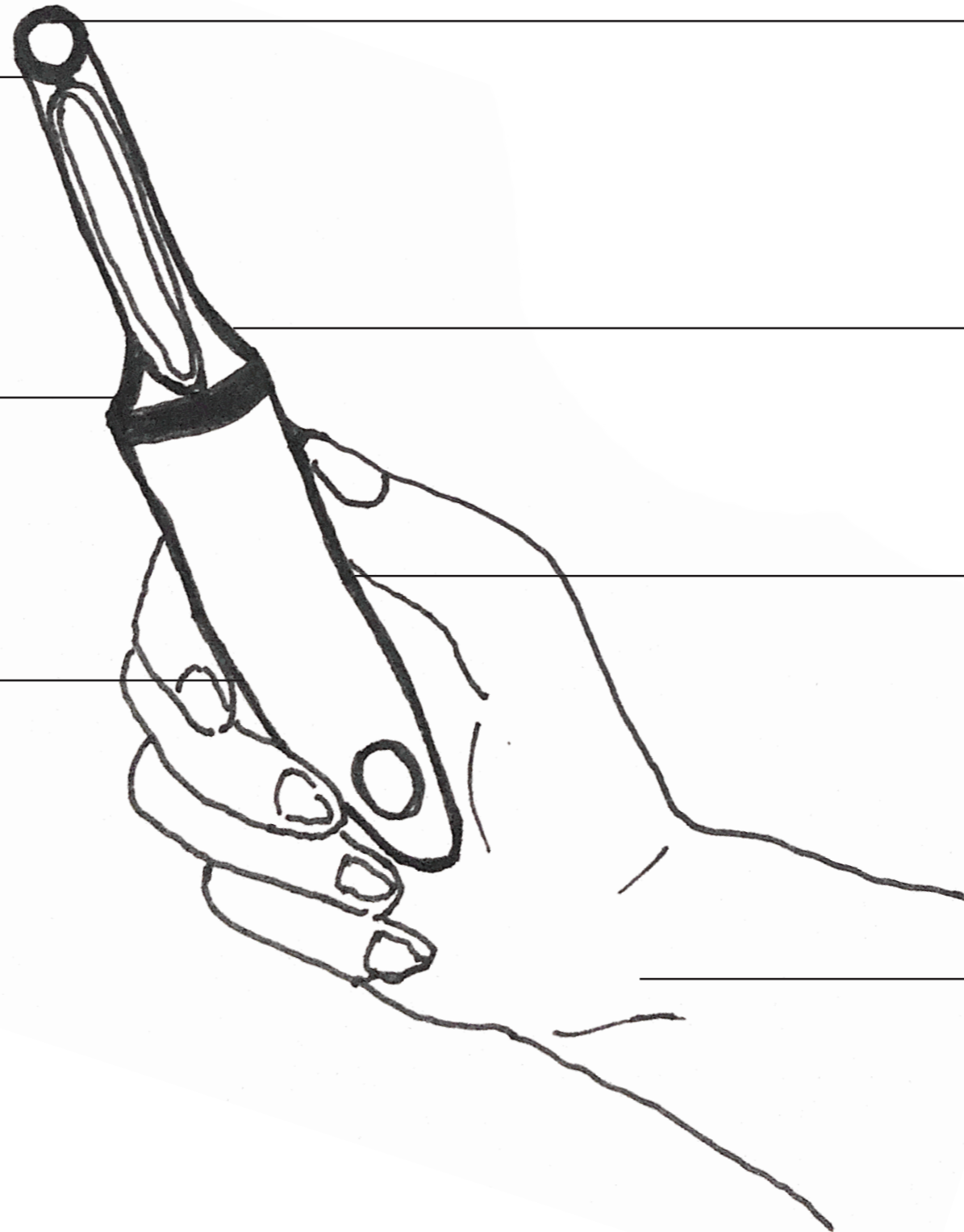
### Materiale

Ikke koldt, for hårdt eller for glat.

### Størrelse og greb

Større greb, så fingrene bøjer sig mindre, og forhindre risikoen for at glide ud af hånden.

Bevar kontrollen.



### Detaljer

Redskab til at fjerne pletter på kartofflen.

Udskiftelig klinge?

### Vægt

Bør være letvægt for at minimere anstrengelsen ved brug.

### Lav fysisk anstrengelse

Mange ældre og mennekser med gigt har problemer med deres håndled og føler at de ikke har et fast greb.

### Flexibilitet

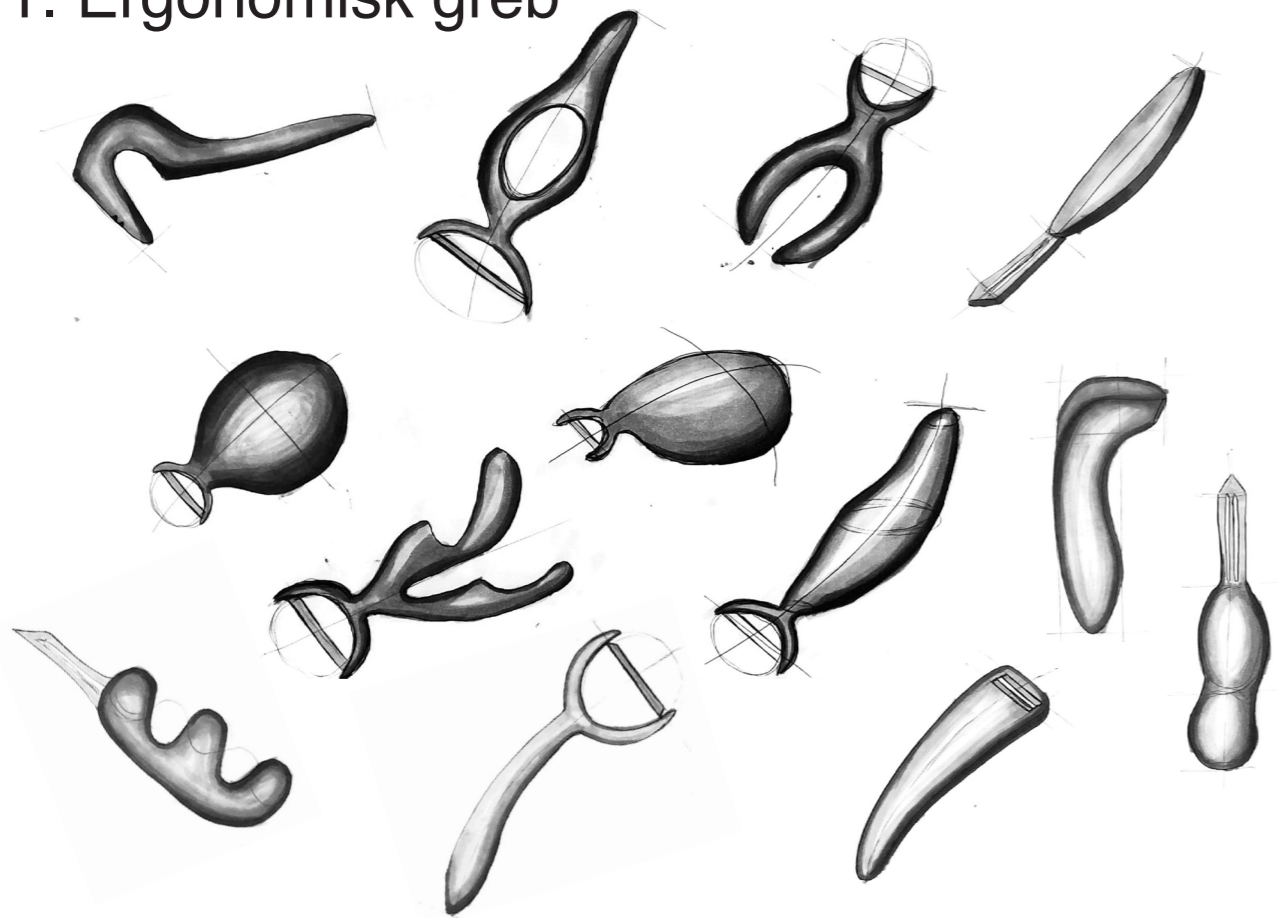
Begrænset stræk og rækkevidde. Kan bruges med både venstre og højre hånd.

Skræl væk fra sig selv.

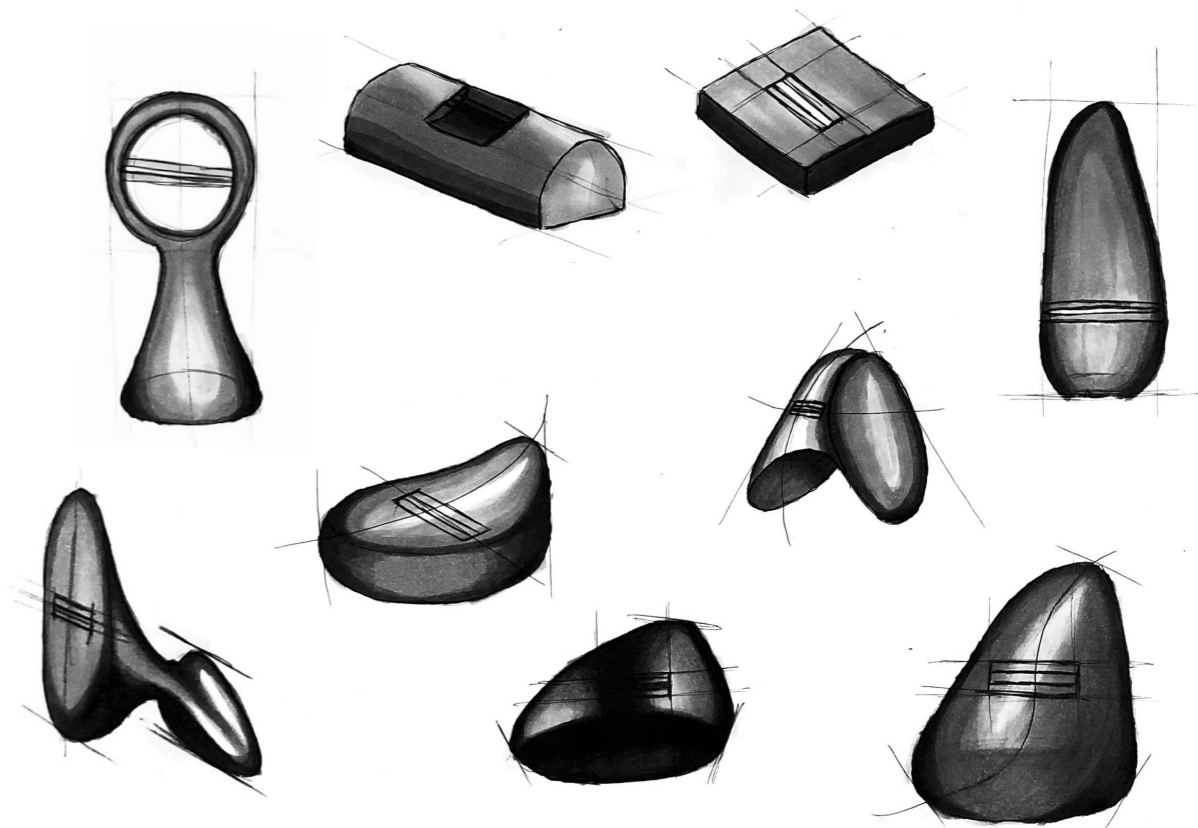


# SKITSER

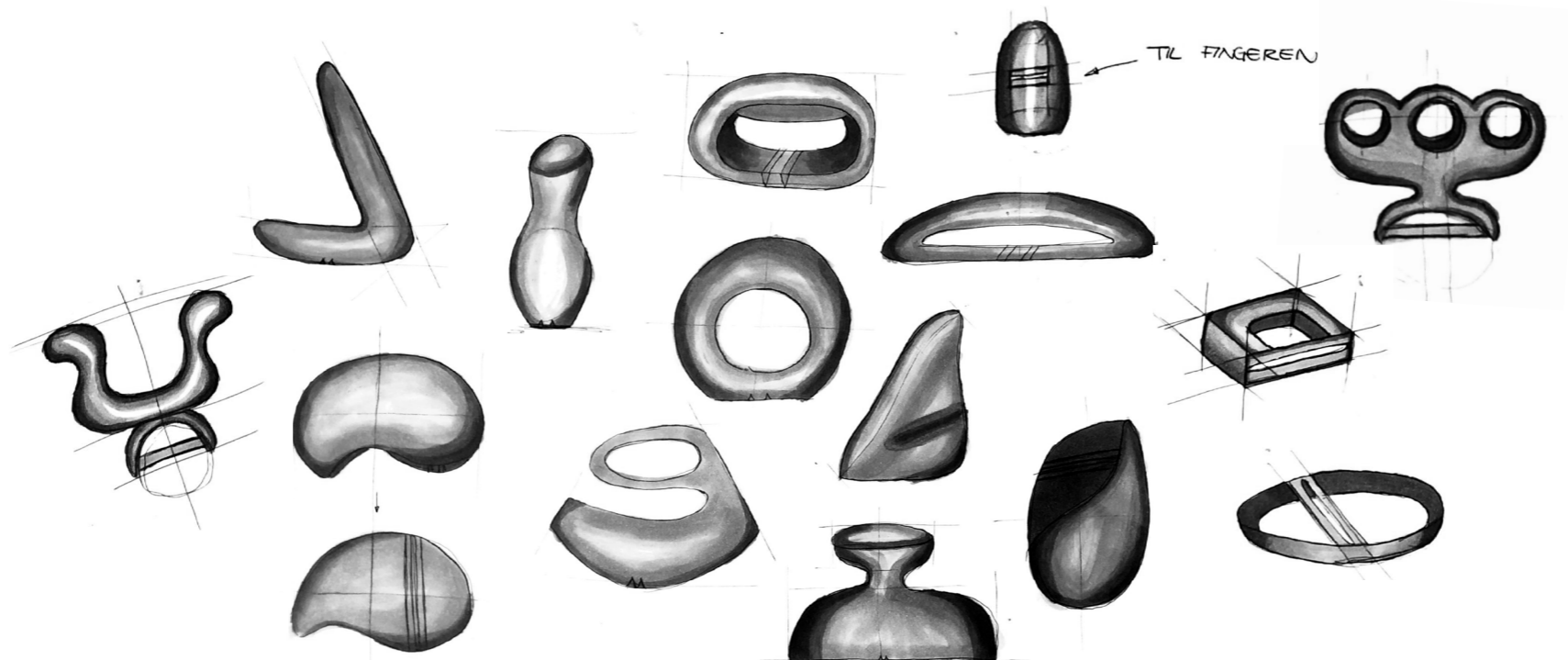
## 1. Ergonomisk greb



## 3. Stationær



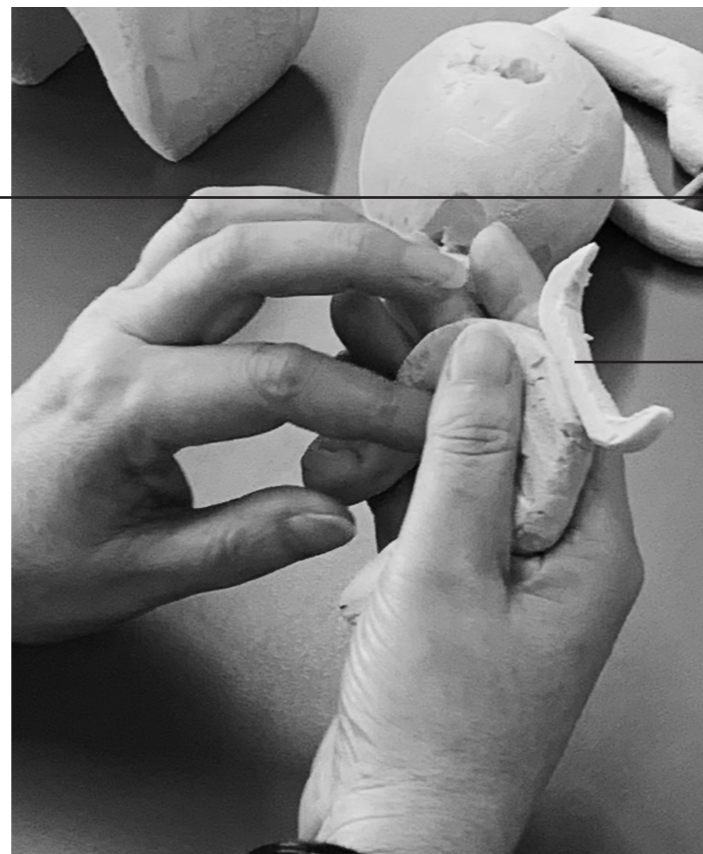
## 2. Nyt greb





# BRUGERTEST

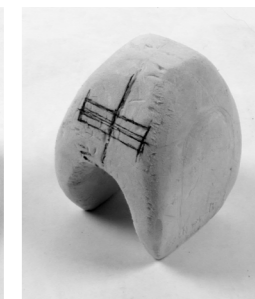
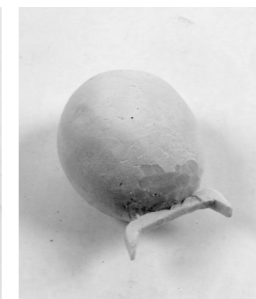
Med Laila (gigtramt)



Større er ikke bedre = mister følelsen af kontrol.

“Jeg kan godt lide, at det giver efter; det er rart at holde fast i.”  
Kontrol = fast greb

## Mock ups



Vertikal = belastende for håndleddene

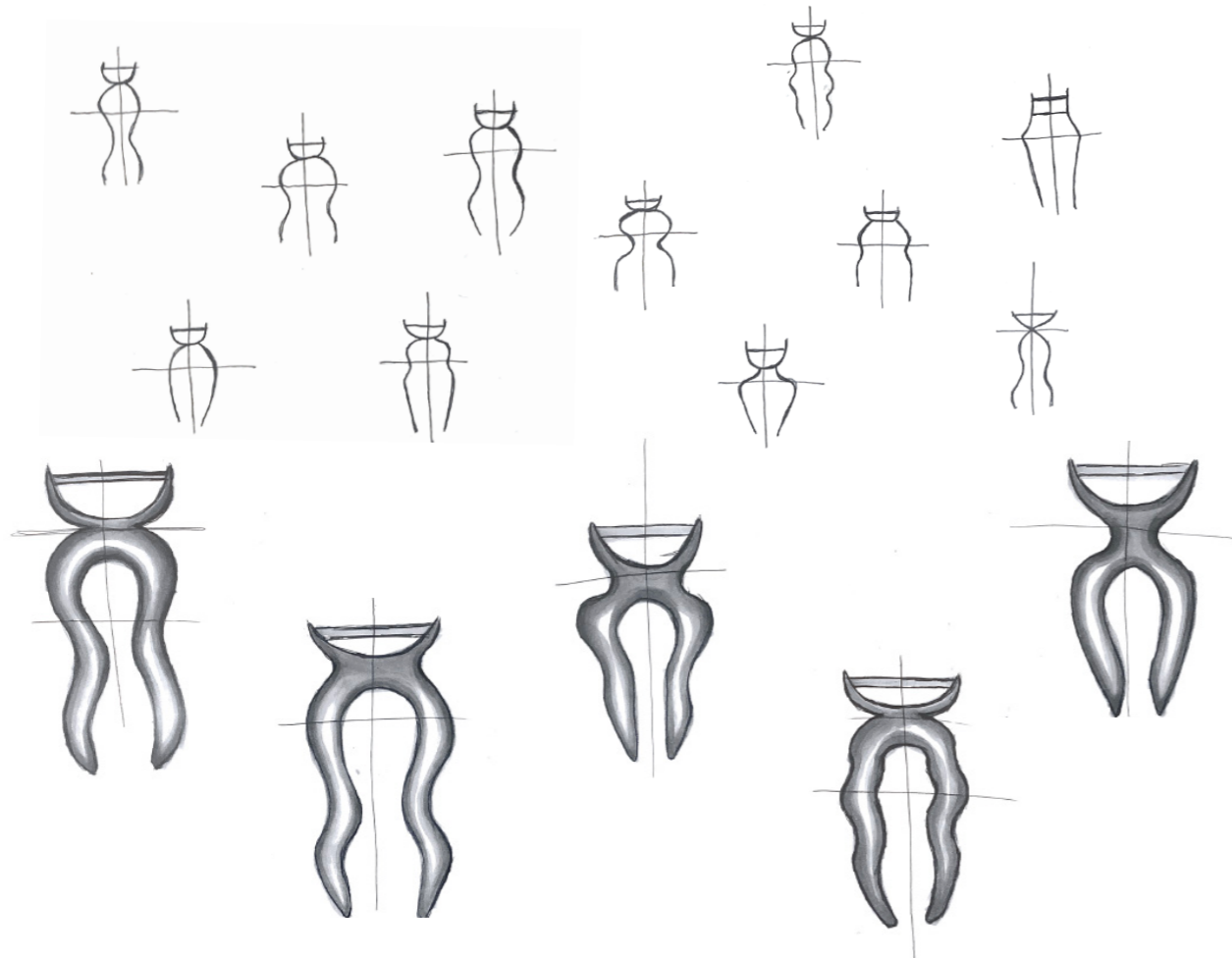


Horisontal = behageligt at læne armen mod bordet  
Rotation med fingrene = mindre trættende (genoptræning)



# TO RETNINGER

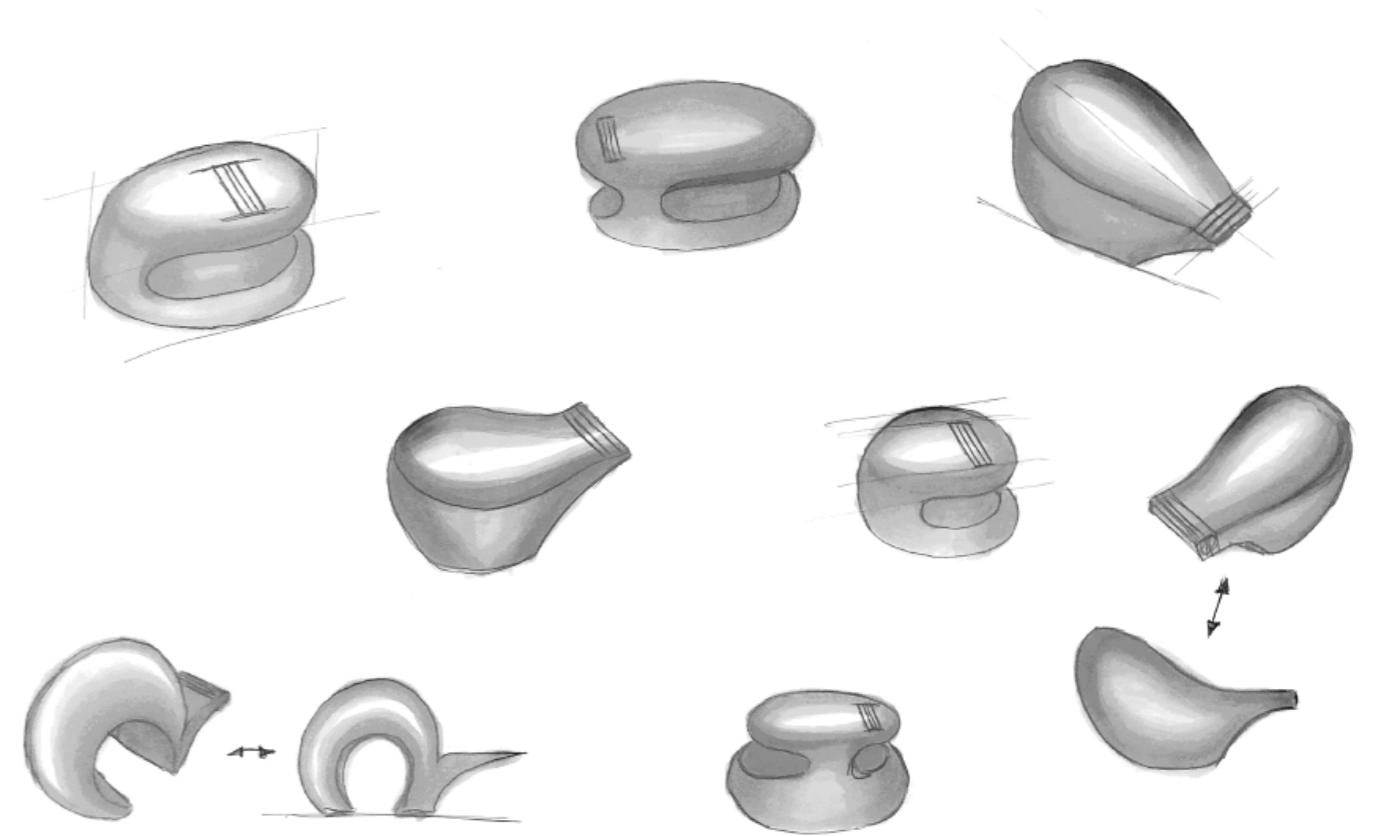
## 1. Kontrol



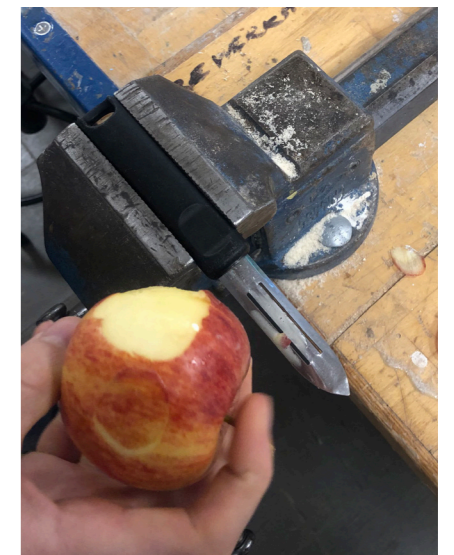
## Mock ups



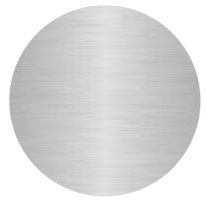
## 2. Horizontal



## Mock ups og selvtest



# RENDERING OG MATERIALER



**Rustfrit stål**  
lang levetid  
modstandsdygtig



**PP-plastik**  
lav densitet  
opvaskervenlig







**REFLEKSIONER OG  
VIDERE ARBEJDE**